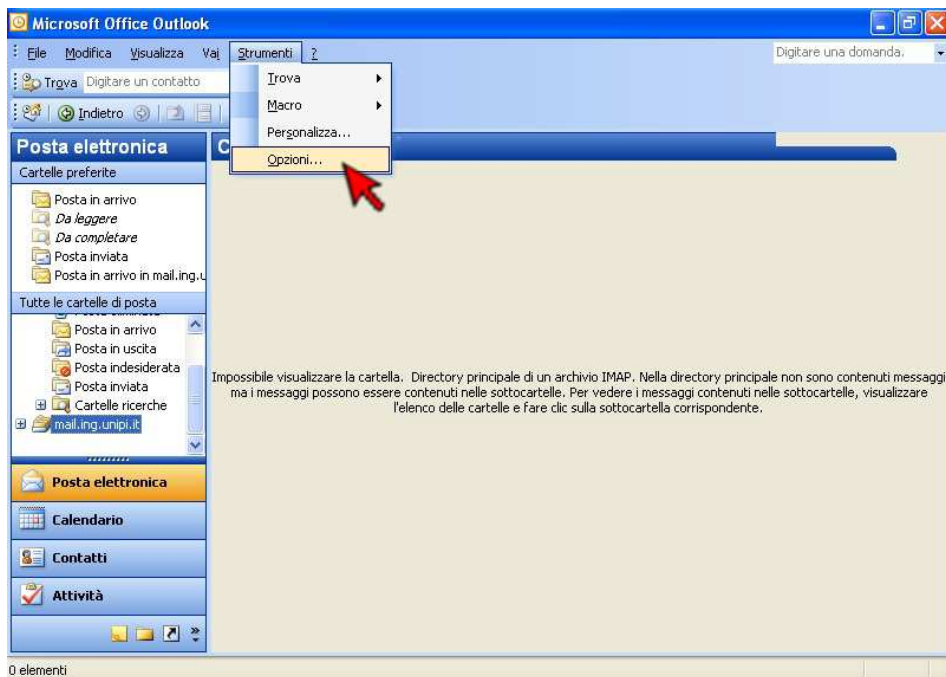


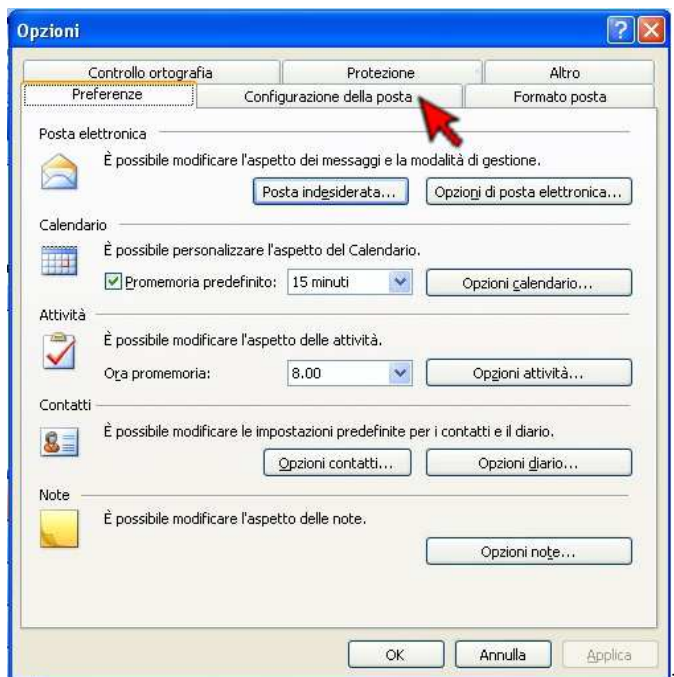
Outlook 2003

Per modificare un account esistente:

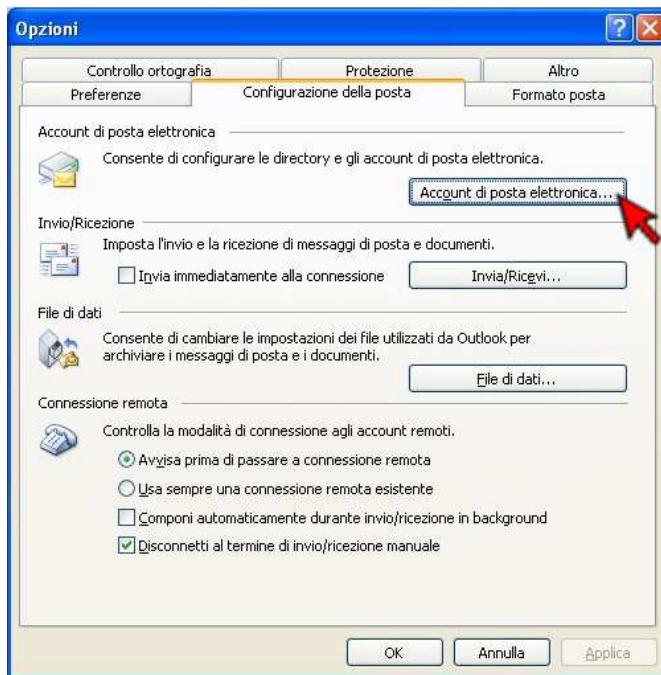
- Aprire **Outlook 2003**
- Cliccare sul menù a tendina **Strumenti** e selezionare **Opzioni**



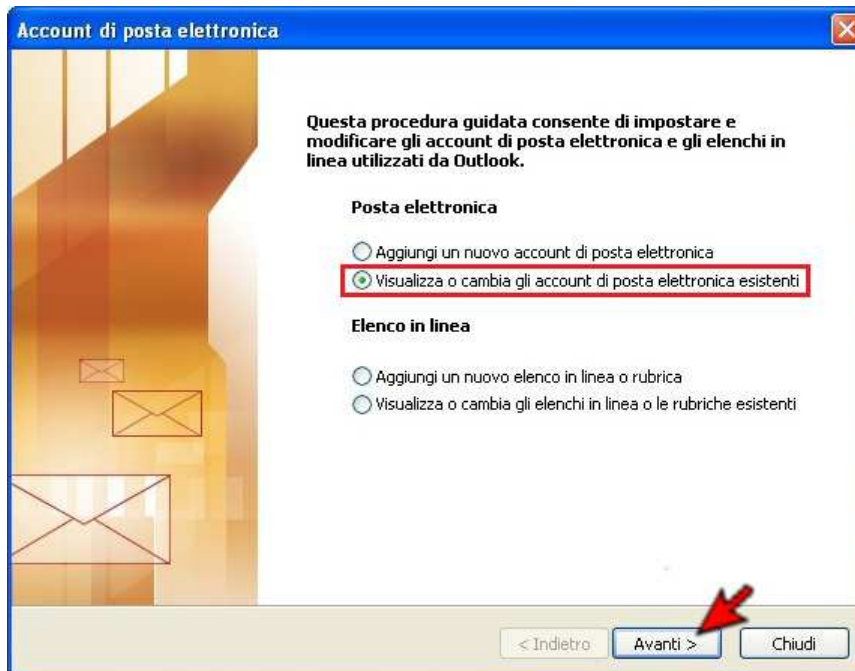
- Cliccare su **Configurazione della posta**



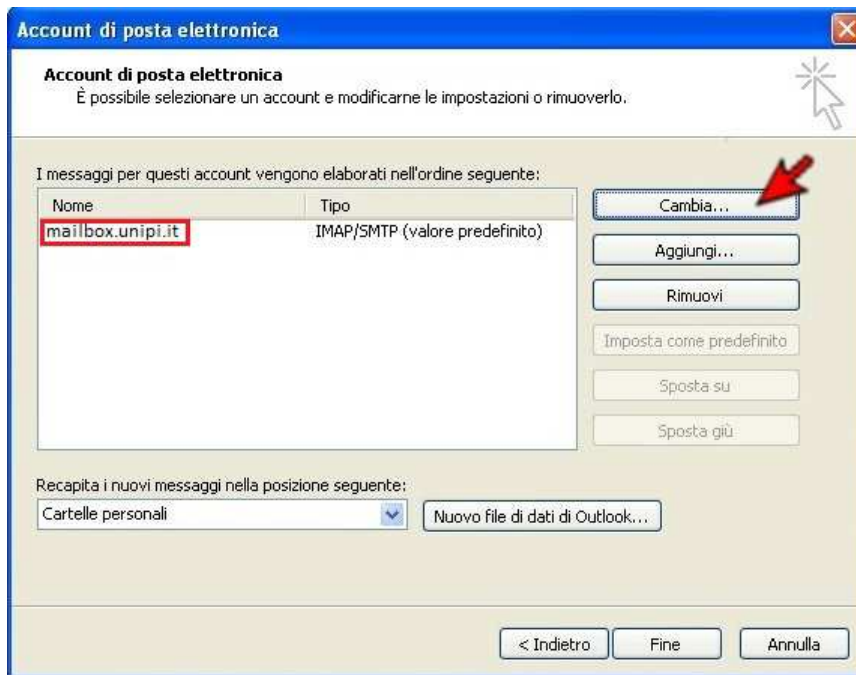
- Cliccare su **Account di posta elettronica**



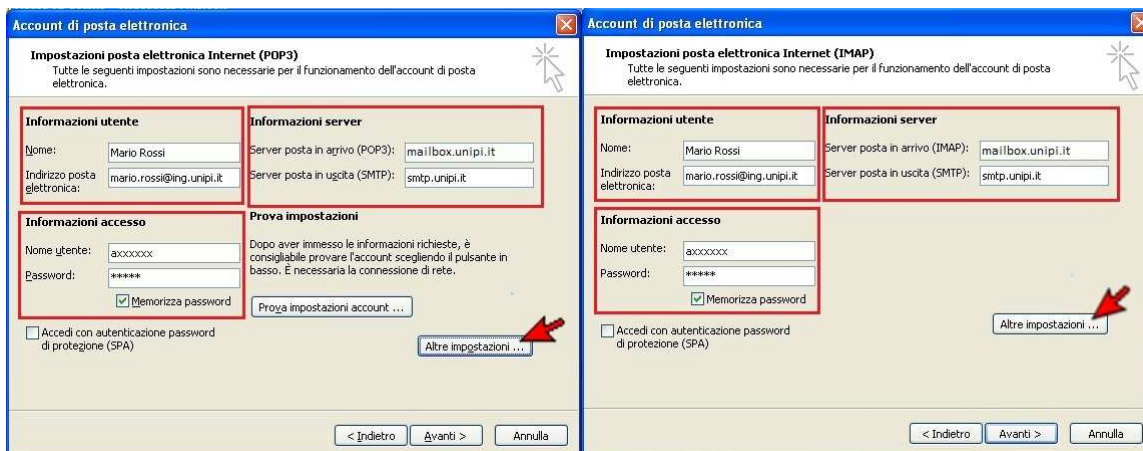
- Selezionare nella categoria **Posta elettronica** la voce **Visualizza o cambia gli account di posta elettronica esistenti** e cliccare **Avanti**



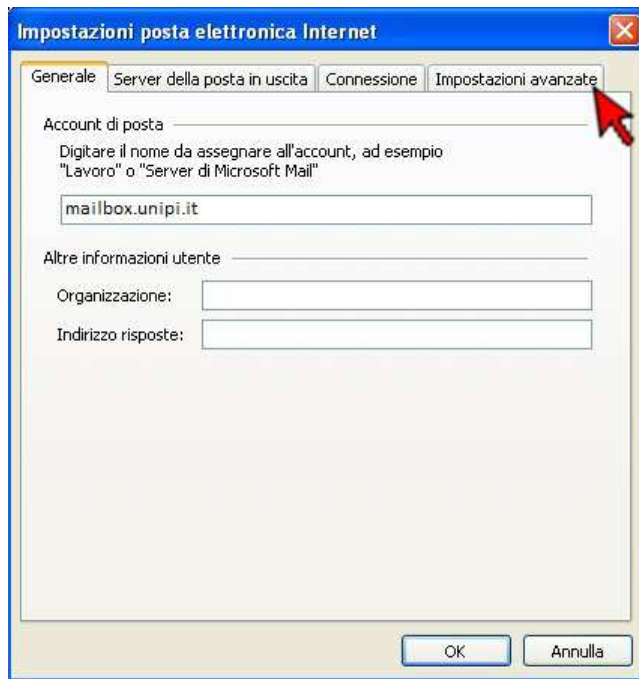
- Selezionare il proprio account di posta elettronica da modificare tra quelli elencati e cliccare su **Cambia...**



- A seconda del tipo di server utilizzato (POP3 o IMAP), inserire, come da immagini, il proprio nome, l'indirizzo di posta elettronica, il nome utente (credenziale d'Ateneo), la password e i server di posta in arrivo e in uscita. Al termine cliccare su **Altre impostazioni...**

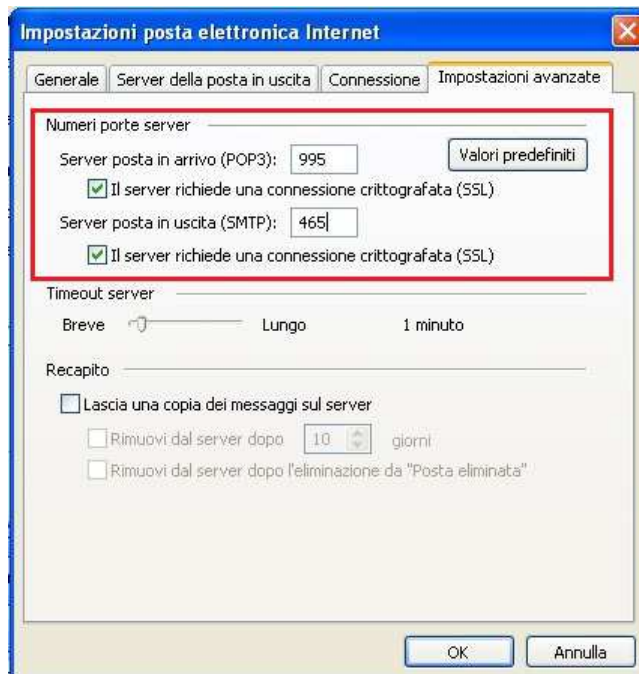


- Cliccare su **Impostazioni avanzate**

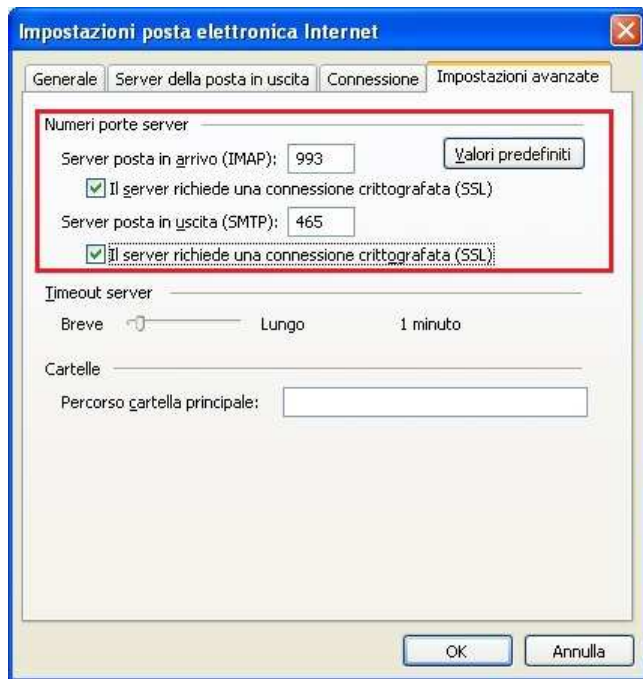


-Inserire i numeri di porta dei server e il tipo di sicurezza come da immagini:

- **Opzione POP3S (standard, senza sincronizzazione client):**

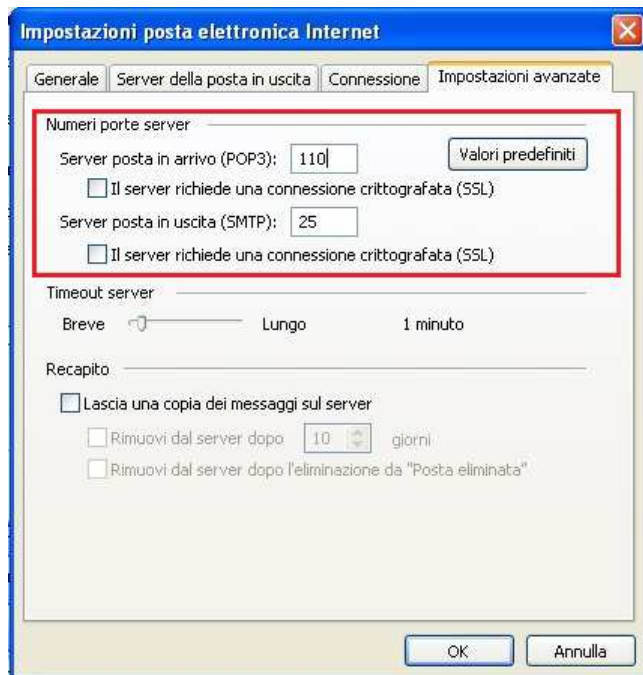


- **Opzione IMAPS (con sincronizzazione client):**

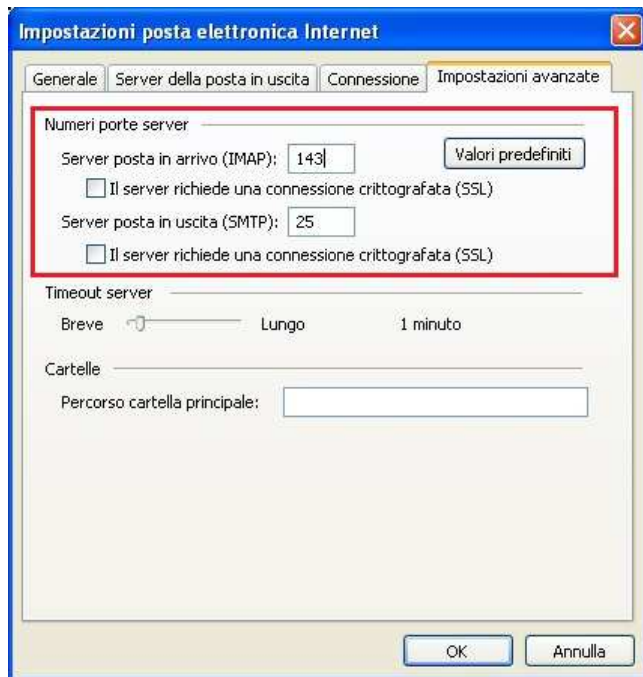


Nel caso ci siano problemi di crittografia, usare le seguenti configurazioni alternative dei due tipi server:

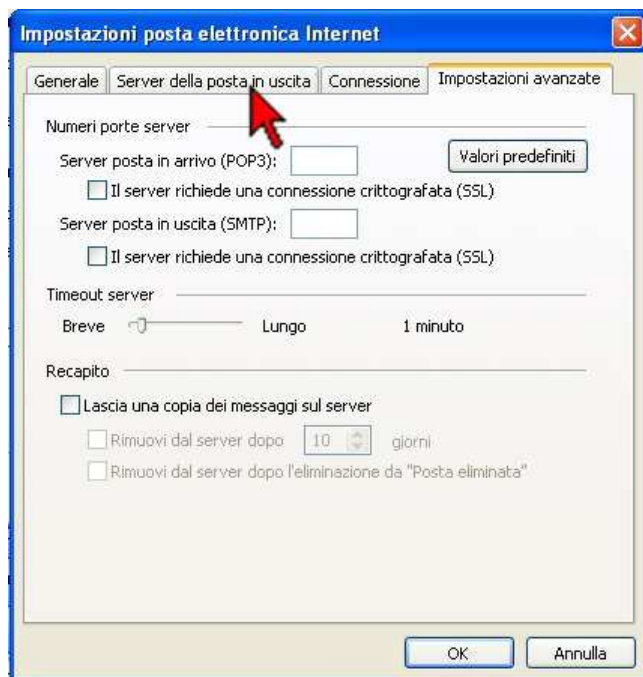
- Opzione POP3 (senza sincronizzazione client):



- Opzione IMAP (con sincronizzazione client):



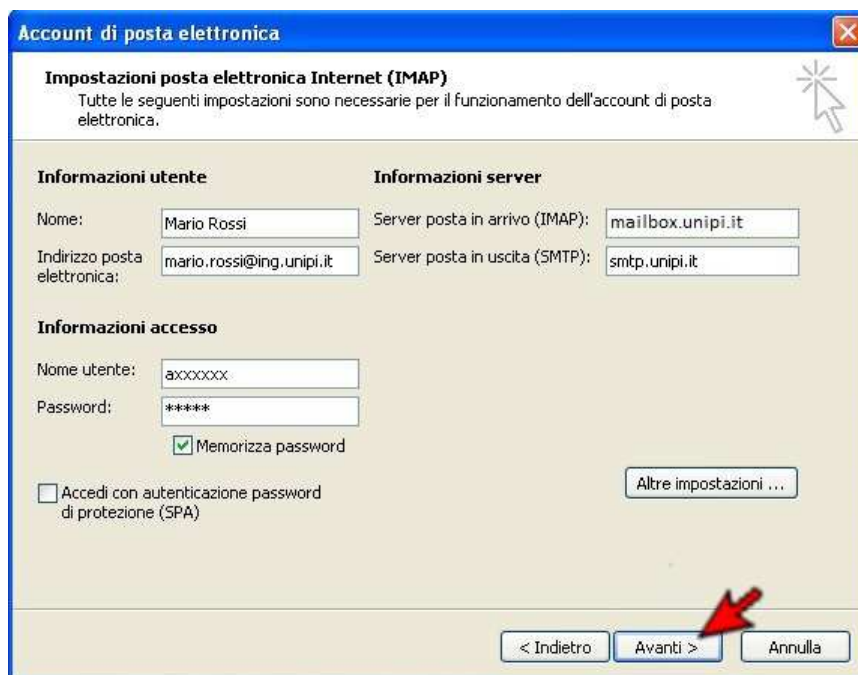
-Premere **Server della posta in uscita**



- Spuntare il tasto **Il server della posta in uscita (SMTP) richiede l'autenticazione** (nel caso non sia già spuntato) e **Utilizza le stesse impostazioni del server della posta in arrivo**, al termine premere **OK**



- Cliccare su **Avanti**



- Cliccare su **Fine**

